

CONTENEDORES MARITIMOS

CONTENEDOR DRY-VAN

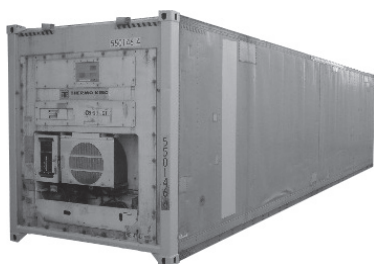


PESO	20'	
	VACIO	2.250 Kg.
	PESO MAXIMO	28.240 Kg.
MEDIDAS	EXTERNO	INTERNO
LARGO	6.058 mm	5.900 mm
ANCHO	2.438 mm	2.345 mm
ALTO	2.591 mm	2.400 mm
VOLUMEN	33,30 m3	

PESO	40'	
	VACIO	3.630 Kg.
	PESO MAXIMO	26.850 Kg.
MEDIDAS	EXTERNO	INTERNO
LARGO	12.192 mm	12.030 mm
ANCHO	2.438 mm	2.345 mm
ALTO	2.591 mm	2.400 mm
VOLUMEN	67,70 m3	

PESO	40' HIGH CUBE	
	VACIO	3.800 Kg.
	PESO MAXIMO	26.600 Kg.
MEDIDAS	EXTERNO	INTERNO
LARGO	12.192 mm	12.030 mm
ANCHO	2.438 mm	2.350 mm
ALTO	2.896 mm	2.710 mm
VOLUMEN	76,50 m3	

CONTENEDOR REEFER



PESO	20'	
	VACIO	3.400 Kg.
	PESO MAXIMO	27.280 Kg.
MEDIDAS	EXTERNO	INTERNO
LARGO	6.058 mm	5.500 mm
ANCHO	2.438 mm	2.285 mm
ALTO	2.591 mm	2.255 mm
VOLUMEN	28,30 m3	
VOLTAJE	180/200 V y 380/440V, 50/60 Hz // -25 / 25°	

PESO	40'	
	VACIO	4.500 Kg.
	PESO MAXIMO	30.400 Kg.
MEDIDAS	EXTERNO	INTERNO
LARGO	12.192 mm	11.575 mm
ANCHO	2.438 mm	2.285 mm
ALTO	2.591 mm	2.250 mm
VOLUMEN	58,70 m3	
VOLTAJE	380/440V, 50/60 Hz // -25 / 25°	

PESO	40' HIGH CUBE	
	VACIO	5.200 Kg.
	PESO MAXIMO	29.250 Kg.
MEDIDAS	EXTERNO	INTERNO
LARGO	12.192 mm	11.575 mm
ANCHO	2.438 mm	2.290 mm
ALTO	2.895 mm	2.550 mm
VOLUMEN	58,70 m3	
VOLTAJE	380/440V, 50/60 Hz // -25 / 25°	

CONTENEDOR ABIERTO OPEN TOP



PESO	20'		
	VACIO	2.250 Kg.	
	PESO MAXIMO	28.230 Kg.	
MEDIDAS	EXTERNO	INTERNO	ABERTURA SUPERIOR
LARGO	6.058 mm	5.900 mm	5.740 mm
ANCHO	2.438 mm	2.330 mm	2.190 mm
ALTO	2.591 mm	2.380 mm	
VOLUMEN	31,80 m3		

PESO	40'		
	VACIO	3.650 Kg.	
	PESO MAXIMO	26.830 Kg.	
MEDIDAS	EXTERNO	INTERNO	ABERTURA SUPERIOR
LARGO	12.192 mm	12.045 mm	11.890 mm
ANCHO	2.438 mm	2.340 mm	2.185 mm
ALTO	2.591 mm	2.380 mm	
VOLUMEN	67,10 m3		

CONTENEDOR FLAT RACK



PESO	20' OPEN	
	VACIO	2.500 Kg.
	PESO MAXIMO	30.150 Kg.
MEDIDAS	EXTERNO	INTERNO
LARGO	6.058 mm	5.900 mm
ANCHO	2.438 mm	2.400 mm
ALTO	2.591 mm	2.285 mm
VOLUMEN		

PESO	40' OPEN	
	VACIO	4.900 Kg.
	PESO MAXIMO	40.100 Kg.
MEDIDAS	EXTERNO	INTERNO
LARGO	12.192 mm	12.150 mm
ANCHO	2.438 mm	2.400 mm
ALTO	2.591 mm	2.035 mm
VOLUMEN	58,70 m3	

PESO	20' COLAPSABLE	
	VACIO	2.870 Kg.
	PESO MAXIMO	27.610 Kg.
MEDIDAS	EXTERNO	INTERNO
LARGO		5.900 mm
ANCHO		2.148 mm
ALTO		2.176 mm
VOLUMEN	27,60 m3	

PESO	40' COLAPSABLE	
	VACIO	5.450 Kg.
	PESO MAXIMO	30.480 Kg.
MEDIDAS	EXTERNO	INTERNO
LARGO		12.032 mm
ANCHO		2.240 mm
ALTO		2.034 mm
VOLUMEN	54,80 m3	